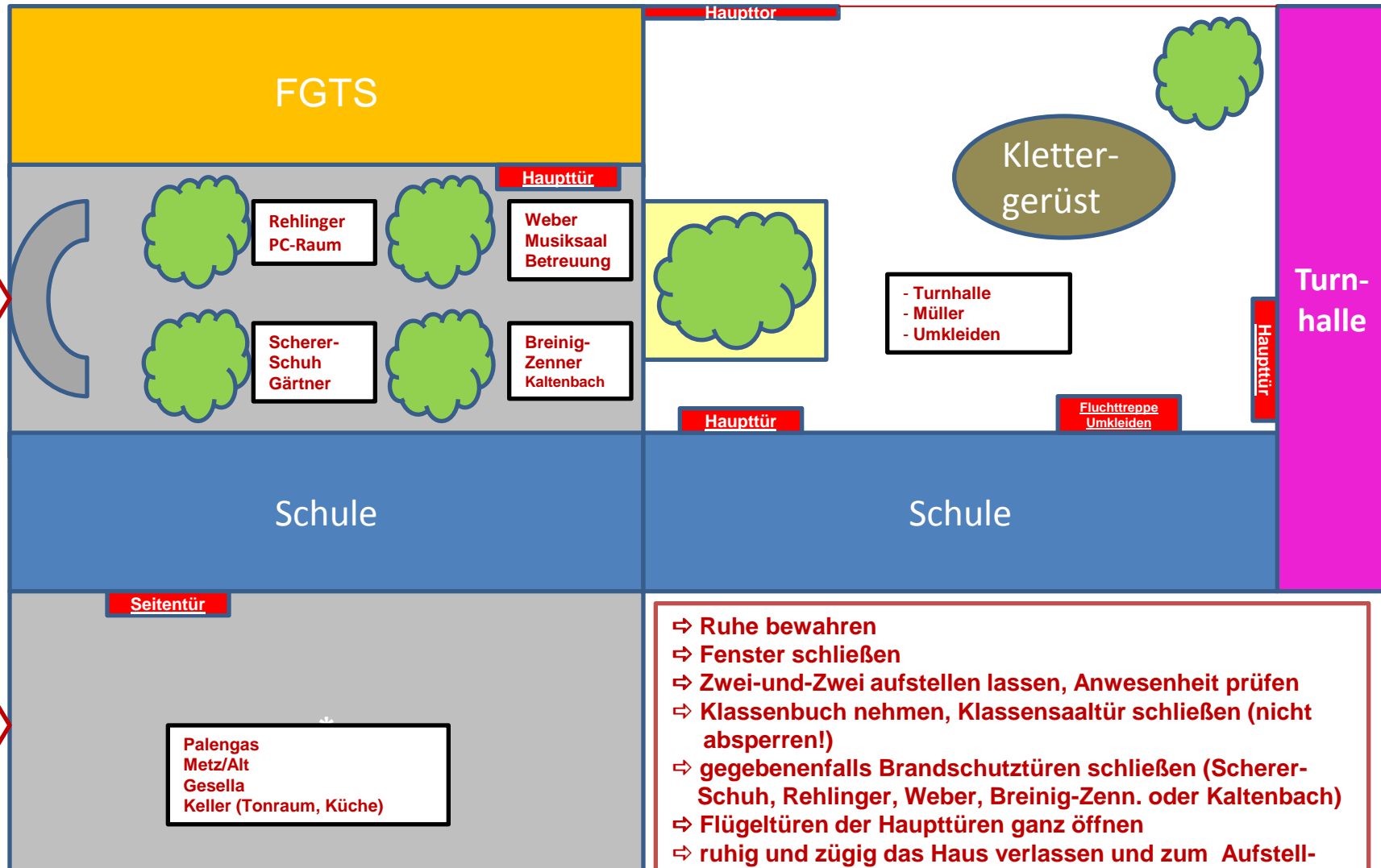


# Verhalten bei Feueralarm

Stand: September 2015



- ⇒ Ruhe bewahren
- ⇒ Fenster schließen
- ⇒ Zwei-und-Zwei aufstellen lassen, Anwesenheit prüfen
- ⇒ Klassenbuch nehmen, Klassensaaltür schließen (nicht absperren!)
- ⇒ gegebenenfalls Brandschutztüren schließen (Scherer-Schuh, Rehlinger, Weber, Breinig-Zenn. oder Kaltenbach)
- ⇒ Flügeltüren der Haupttüren ganz öffnen
- ⇒ ruhig und zügig das Haus verlassen und zum Aufstellplatz gehen
- ⇒ Anwesenheit prüfen (Klassenbuch)
- ⇒ Toilettenkontrolle (Palengas)
- ⇒ Flügeltüren schließen (Schmidt-Petersohn)